

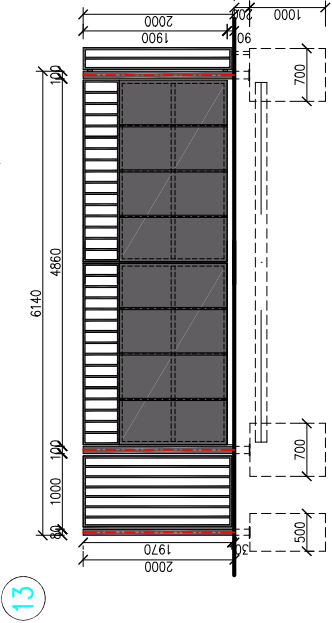
- Z..

ZÁMEČNICKÉ PRVKY – PODROBNÝ POPIS VIZ D.1.1.25 VÝPIS ZÁMEČNICKÝCH PRVKŮ
- K..

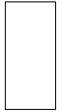
KLEMPÍŘSKÉ PRVKY – PODROBNÝ POPIS VIZ D.1.1.26 VÝPIS KLEMPÍŘSKÝCH PRVKŮ
- O..

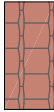
DOPLŇKOVÉ PRVKY – PODROBNÝ POPIS VIZ D.1.1.27 VÝPIS DOPLŇKOVÝCH PRVKŮ

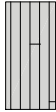
VJEZDOVÁ BRÁNA ELEKTRICKY OVLÁDANÁ, BARVA ANTRACIT RAL 7016




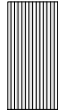
## LEGENDA HMOT

- 

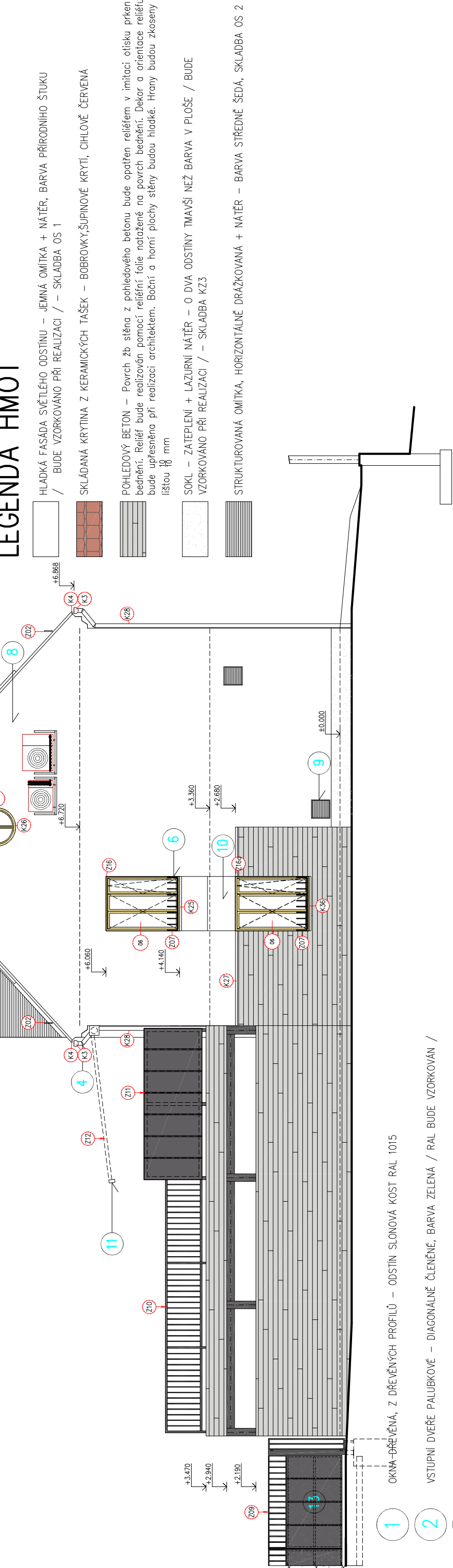
HLADKÁ FASÁDA SVĚTLÉHO ODSTĚNU – JEMNÁ OMÍTKA + NÁTĚR, BARVA PŘÍRODNÍHO ŠTUKU / BUDE VZORKOVÁNO PŘI REALIZACI / – SKLADBA OS 1
- 

SKLÁDANÁ KRYTINA Z KERAMICKÝCH TAŠEK – BOBROVKY,ŠUPINOVÉ KRYTÍ, CIHLOVĚ ČERVENÁ
- 

POHLEDOVÝ BETON – Povrch žb stěna z pohledového betonu bude opatřen reliéfem v imitaci ořisku prken bedněnní. Reliéf bude realizován pomocí reliéfní fólie natažené na povrch bedněnní. Dekor a orientace reliéfu bude upřesněna při realizaci architektem. Boční a horní plochy stěny budou hladké. Hrany budou zkoseny lištou 18 mm
- 

SOKL – ZATEPLENÍ + LAZURNÍ NÁTĚR – O DVA ODSTĚNY TMAVŠÍ NEŽ BARVA V PLOŠE / BUDE VZORKOVÁNO PŘI REALIZACI / – SKLADBA KZ3
- 

STRUKTUROVANÁ OMÍTKA, HORIZONTÁLNĚ DRÁŽKOVANÁ + NÁTĚR – BARVA STŘEDNĚ ŠEDÁ, SKLADBA OS 2



1 OKNA-DŘEVĚNÁ, Z DŘEVĚNÝCH PROFILŮ – ODSTĚN SLONOVÁ KOST RAL 1015

2 VSTUPNÍ DVEŘE PALUBKOVÉ – DIAGONÁLNĚ ČLENĚNÉ, BARVA ZELENÁ / RAL BUDE VZORKOVÁN /

3 ZÁMEČNICKÉ VÝROBKY – BARVA ANTRACIT RAL 7016

4 KLEMPÍŘSKÉ VÝROBKY – LAKOVANÝ PLECH – PARAPET – BARVA SLONOVÁ KOST  
OPLECHOVÁNÍ, LEMOVÁNÍ ŽLABY,SVODY –ANTRACIT RAL 7016  
– VIZ.VÝKRES S.32

5 VRATA – SEKČNÍ, LAMELOVÉ DŘEVĚNÉ / severský smrčk /, BARVA ZELENÁ / RAL BUDE VZORKOVÁN /

6 VÝHŘEVNÍ ZÁBRADLÍ Z JEKLŮ 20/20mm, BARVA ANTRACIT

8 VENKOVNÍ KLIMA JEDNOTKA


9 VNĚJŠÍ ŽALUZIE VZT, ODSTĚN SLONOVÁ KOST RAL 1015

10 PROTILEHLÉ KLÍNY MATERIÁL NA BÁZI PERLITU – BARVA DLE HLAVNÍHO ODSTĚNU FASÁDY – NÁTĚR, BARVA PŘÍRODNÍHO ŠTUKU  
/ BUDE VZORKOVÁNO PŘI REALIZACI /

11 VÝSUVNA EL.OVLÁDANÁ MARKÝZA S NOSNOU TYČÍ DO HLINÍKOVÉHO BOXU / ŠÍŘKA 5,0m,VÝSUV 3,5m

12 KOMINY – ODTAHY VZT + ZALOŽNÍ KOMÍN NA PLYNOVÉ SPOTŘEBÍČE – PÍLAŠT OMÍTKA, HLAVICE VZT KOMINŮ TVOŘENA DVOJÍČÍ DESEK OPLECHOVANÁ POZINKOVANÝM PLECHEM LAKOVANÝM

±0,00 =546,00

ZODPOVĚDNÝ PROJEKTANT		VYPRACOVAL		<div>STAVO THERM PROJEKCE</div>	
ING.KŘEHLÍK		ING.KŘEHLÍK			
					
OBEC: VĚŽ		KRAJ:	VYSOČINA		
INVESTOR: Kraj Vysočina, Žižkova 1882/57, Jihlava					
DOMOV VE VĚŽI – NOVÁ BUDOVA				STUPEŇ:	DPS
SO.01 LŮŽKOVÝ OBJEKT				DATUM:	1/2024
D.1.1 – ARCHITEKTONICKO STAVEBNÍ ŘEŠENÍ				ZAK.ČÍSLO:	21 013/4
VÝKRES:				MĚŘÍTKO:	Č.V.
POHLED ZÁPADNÍ				1:100	S.19